



EPS-Gefälle-dämmplatten

Druckbelastbare Wärmedämmplatte aus expandiertem Polystyrolhartschaumstoff mit einer Neigung von 2 % gemäß ÖNORM

Anwendungsbereiche:

Alt- und Neubau mit gefälleloser, planebener Unterkonstruktion, begehbare, befahrbare und begrünte Dächer

Produktarten:

EPS-W 20 | W 20 Plus gemäß ÖNORM B 6000

EPS-W 25 | W 25 Plus gemäß ÖNORM B 6000

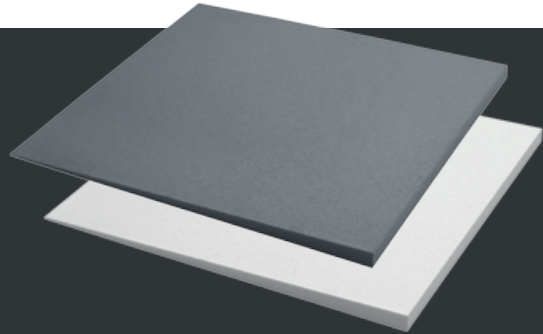
EPS-W 30 | W 30 Plus gemäß ÖNORM B 6000

Plattenformat:

1000 x 1000 mm

Lieferdicken:

20 – 120 mm



Technische Daten	W 20	W 25	W 30	W 20 Plus	W 25 Plus	W 30 Plus
Wärmeleitfähigkeit – Nennwert λ_D (W/(m.K))	0,038	0,036	0,035	0,031	0,031	0,030
Druckspannung bei 10 % Stauchung (kPa)	≥ 100	≥ 120	≥ 150	≥ 100	≥ 120	≥ 150

Brandverhalten gem. ÖNORM EN 13501-1: E

Lagerhinweis: Vor direkter Sonneneinstrahlung schützen

Dicke (mm)*	Artikelnummern			VPE	
	W 20	W 25	W 30	m ² /Bund	Stück/Bund
20 – 40	14202020G40	14202520G40	14203020G40	16,0	16
40 – 60	14202040G60	14202540G60	14203040G60	8,0	8
60 – 80	14202060G80	14202560G80	14203060G80	6,0	6
80 – 100	14202080G100	14202580G100	14203080G100	4,0	4
100 – 120	142020100G120	142025100G120	142030100G120	4,0	4

Dicke (mm)*	Artikelnummern			VPE	
	W 20 Plus	W 25 Plus	W 30 Plus	m ² /Bund	Stück/Bund
20 – 40	14202020G40G	14202520G40G	14203020G40G	16,0	16
40 – 60	14202040G60G	14202540G60G	14203040G60G	8,0	8
60 – 80	14202060G80G	14202560G80G	14203060G80G	6,0	6
80 – 100	14202080G100G	14202580G100G	14203080G100G	4,0	4
100 – 120	142020100G120G	142025100G120G	142030100G120G	4,0	4

* andere Dicken auf Anfrage