



EPS-Gegengefälle-dämmplatten

Druckbelastbare Wärmedämmplatte aus expandiertem Polystyrolhartschaumstoff mit einer Neigung von 4 % gemäß ÖNORM

Anwendungsbereiche:

Alt- und Neubau mit gefälleloser, planebener Unterkonstruktion, begehbare, befahrbare und begrünte Dächer

Produktarten:

EPS-W 20 | W 20 Plus gemäß ÖNORM B 6000

EPS-W 25 | W 25 Plus gemäß ÖNORM B 6000

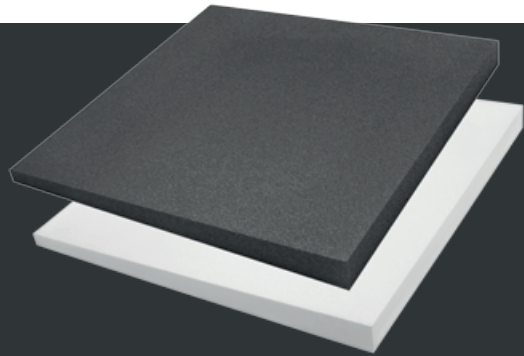
EPS-W 30 | W 30 Plus gemäß ÖNORM B 6000

Plattenformat:

1000 x 1000 mm

Lieferdicken:

5 – 165 mm



Technische Daten	W 20	W 25	W 30	W 20 Plus	W 25 Plus	W 30 Plus
Wärmeleitfähigkeit – Nennwert λ_D (W/(m.K))	0,038	0,036	0,035	0,031	0,031	0,030
Druckspannung bei 10 % Stauchung (kPa)	≥ 100	≥ 120	≥ 150	≥ 100	≥ 120	≥ 150
Brandverhalten gem. ÖNORM EN 13501-1: E						

Lagerhinweis: Vor direkter Sonneneinstrahlung schützen

Dicke (mm)*	Artikelnummern			VPE	
	W 20	W 25	W 30	m ² /Bund	Stück/Bund
5 - 45	14202005G45	14202505G45	14203005G45	16,0	16
45 - 85	14202045G85	14202545G85	14203045G85	6,0	6
85 - 125	14202085G125	14202585G125	14203085G125	4,0	4
125 - 165	142020125G165	142025125G165	142030125G165	2,0	2

Dicke (mm)*	Artikelnummern			VPE	
	W 20 Plus	W 25 Plus	W 30 Plus	m ² /Bund	Stück/Bund
5 - 45	14202005G45G	14202505G45G	14203005G45G	16,0	16
45 - 85	14202045G85G	14202545G85G	14203045G85G	6,0	6
85 - 125	14202085G125G	14202585G125G	14203085G125G	4,0	4
125 - 165	142020125G165G	142025125G165G	142030125G165G	2,0	2

* andere Dicken auf Anfrage