

**HIRSCH** Porozell



# SYSTEM PLATTEN FÜR FUSSBODEN HEIZUNGEN

Lieferprogramm

INHALT

	VERLEGERASTER	ROHRDURCHMESSER	SEITE
<b>HIRSCH Servo Gruppe</b>			3
<b>Technik und Innovation</b>			4
<b>Qualität, Nachhaltigkeit und Zertifizierung</b>			6
<b>Combitop Noppenplatte</b>			8
Combitop Star	5 cm	14 - 17 mm	10
Combitop Diagonal	5 cm	14 - 17 mm	11
Combitop Diagonal Tech	5 cm	14 - 17 mm	12
Combitop Square	5 cm	14 - 17 mm	13
Combitop Round	5 cm	14 - 17 mm	14
Combitop Bubble	6,5 cm	14 - 17 mm	15
<b>Kaschee Noppenplatte</b>			16
Kaschee 10-5 Octagon	5 cm	16 - 18 mm	18
Kaschee 12-6 Octagon	7,5 cm	16 - 18 mm	19
Kaschee 10-5 Square	10 cm	16 - 20 mm	20
<b>Solotop Noppenplatte</b>			22
Solotop Star	5 cm	14 - 17 mm	24
Solotop Diagonal	5 cm	14 - 17 mm	24
Solotop Diagonal Tech	5 cm	14 - 17 mm	24
Solotop Square	5 cm	14 - 17 mm	25
Solotop Round	5 cm	14 - 17 mm	25
Solotop Bubble	6,5 cm	14 - 17 mm	25
<b>Tacker-Rolle</b>			26
Tacker-Rolle - PET			27
Tacker-Rolle - ALU			27
<b>Renovation</b>			28
Renova		14 / 16 mm	28
Renoplan		16 mm	30
Renoslim		10 - 12 mm	32
<b>Accessoires</b>			34
Dämmstreifen			35
Randdämmstreifen			35

HIRSCH SERVO GRUPPE

**Die #1 in Europa**

- Erfahrenste Mitarbeiter**
- Herausragender Support**
- Maßgeschneiderte Lösungen**
- Höchste Qualität**
- Europaweites Produktions- und Logistiknetzwerk**

**Headquarter**

Members of **HIRSCH Servo Group**

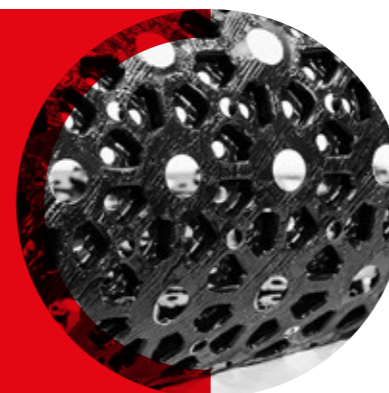
QR-Code scannen und unsere Standorte in Europa im Detail ansehen

# INNOVATIVE FERTIGUNGS- TECHNOLOGIEN

Neben den bewährten HIRSCH-Technologien wie dem Combitop-Tiefzieh-Verfahren oder dem Kaschee-Verfahren bietet HIRSCH eine Reihe innovativer Fertigungstechnologien an, welche die Vorteile reduzierter Fußboden-Aufbauhöhe, exakter Rohrführung, geringerem Estrichbedarf, schneller Ein-Mann-Montage und besserer Regulierbarkeit untermauern.



**Noppenplatte mit graphitmodifiziertem Polystyrol-Hartschaum (EPS)** mit verbesserter Wärmeleitfähigkeit für geringere Aufbauhöhen.



**Selbstklebendes Dünnschichtelement** mit gelochter Noppenoberfläche speziell für Ausbau und Sanierung.



**Vollflächig, alukaschierte Trockenbauplatte** für eine verbesserte Heizleistung mit dem Vorteil der schnellen Verlegung.



**Noppenplatte, gefertigt nach dem Skin-Molding-Verfahren**, zur Schaffung einer Feuchtigkeitssperre und Wärmedämmung.

# ZERTIFIZIERTE PROZESSE & NACHHALTIGE PRODUKTE

Oberstes Ziel ist es, die gleichbleibend hohe Qualität aller Produkte, Prozesse und Dienstleistungen jederzeit sicherzustellen – dafür steht die HIRSCH Servo Gruppe. Eine wesentliche Voraussetzung hierfür ist die permanente Umsetzung eines wirksamen und wirtschaftlichen Qualitätsmanagementsystems nach DIN EN ISO 9001:2015. Dadurch wird gewährleistet, dass die Produkte von HIRSCH Porzell vor Auslieferung strenge Qualitätskontrollen durchlaufen.

Nicht nur die Produkte der HIRSCH Servo Gruppe leisten einen nachhaltigen Beitrag zum Umwelt- und Klimaschutz.

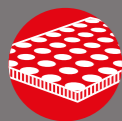
Der gesamten Unternehmensgruppe ist Nachhaltigkeit in der gemeinsamen Wertschöpfungskette ein bedeutendes Anliegen. Der Beitrag zum verantwortungsvollen Umgang mit begrenzten Ressourcen ist mit den Umwelt- und Energiemanagementsystemen ISO 14001 und ISO 50001 zertifiziert worden. Anhand dieser Normen werden die Leistungen der HIRSCH Servo Gruppe kontinuierlich optimiert, um die Effizienz zu steigern und den schonenden Umgang mit allen Ressourcen zu fördern.



Mehr über unseren geschlossenen Kreislauf erfahren



COMBITOP



Verlegeraster:  
5 cm | 6,5 cm

# COMBI TOP



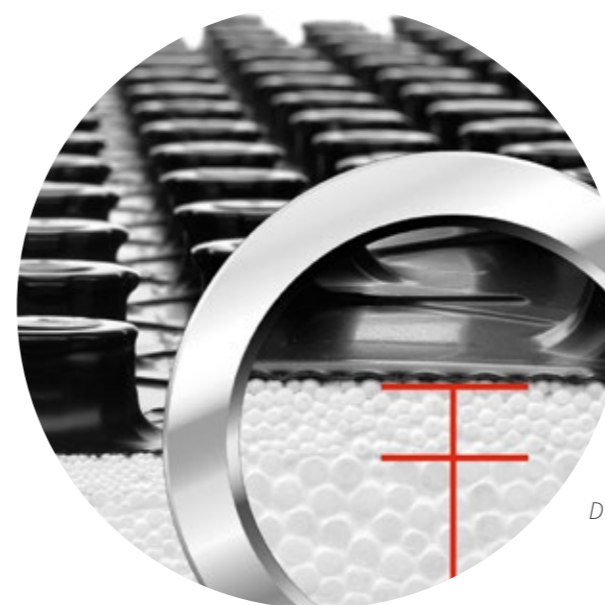
## Ideal für Fußböden mit Wärme- und Trittschalldämmung

- Fertigung nach dem **Tiefzieh-Verfahren**
- Verschnittfreie Verlegung durch das „**Noppe auf Noppe**“ – Prinzip
- Geeignet für Fließestrich durch **sichere und dichte Verbindung der Noppenplatten**
- Doppeldichte garantiert ein **Höchstmaß an Trittfestigkeit** und **optimalen Lärm- und Schallschutz**
- **Absolut sicherer Halt** des Heizungsrohres durch Noppenausprägung
- **Spezielle Struktur der Noppen** ermöglicht mehrere Rohrdimensionen (10 bis 12 mm bzw. 14 bis 17 mm)
- Schnelle **Ein-Mann-Montage**

COMBITOP



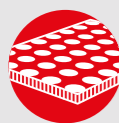
Verbindung nach dem „Noppe auf Noppe“-Prinzip



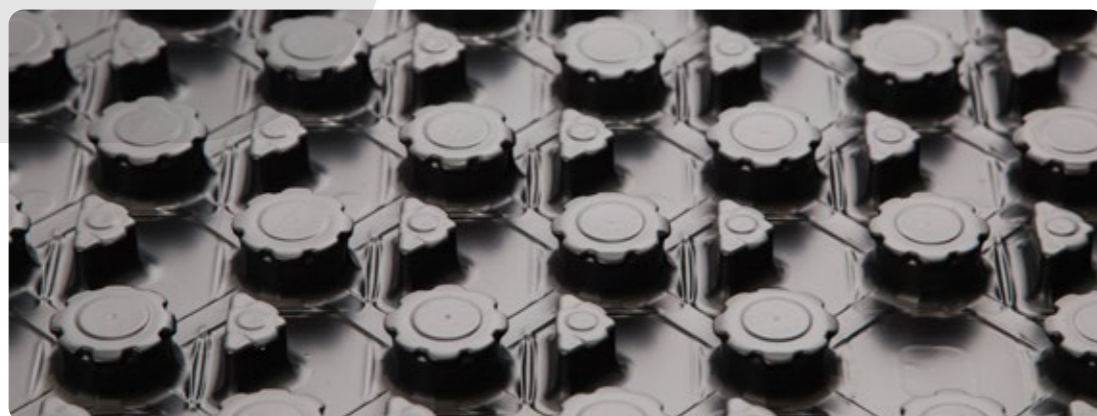
Doppeldichte Systemplatte



## COMBITOP STAR



Verlegeraster:  
5 cm

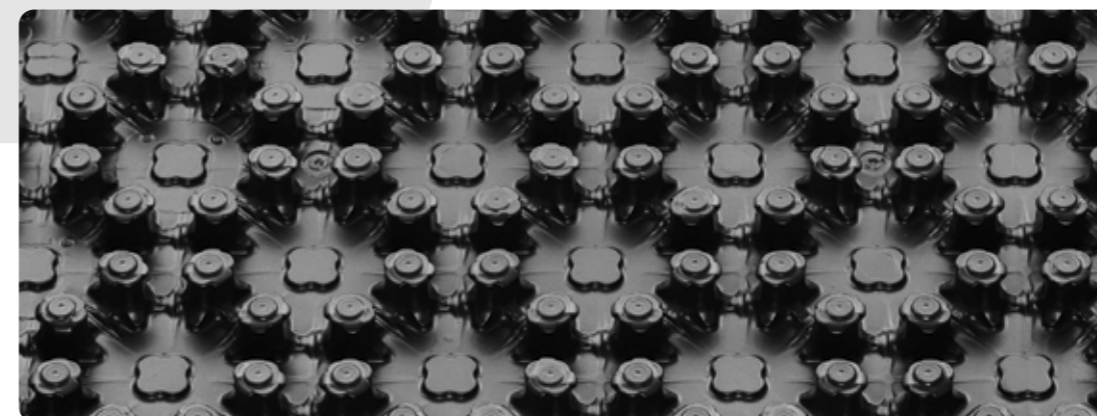


	Combitop ND 11	Combitop 30-2
Plattenformat (L x B)	1.450 x 850 mm	1.450 x 850 mm
Plattennutzmaß (L x B)	1.400 x 800 mm	1.400 x 800 mm
Plattennutzfläche	1,12 m <sup>2</sup>	1,12 m <sup>2</sup>
Verlegeraster (Rohrabstand)	50 mm	50 mm
Nennstärke der Dämmung dL	11 mm	30 – 2 mm
Gesamtdicke mit Rohrträger	31 mm	51 mm
Rohrdurchmesser	14 – 17 mm	14 – 17 mm
Druckspannung bei 10 % Stauchung	150 kPa	-
Anwendungstyp nach DIN 4108-10	DEOdh	DESsg
Bezeichnung nach EN 13163	EPS 150	EPS-T
Brandverhalten nach EN 13501-1	E	E
Trittschallverbesserungsmaß	-	28 dB
Steifigkeitsgruppe EN 13163	-	SD 20
Wärmeleitfähigkeit deklarierter Wert λ D	0,035 W/(mK)	0,040 W/(mK)
Wärmedurchlasswiderstand	0,30 m <sup>2</sup> K/W	0,75 m <sup>2</sup> K/W
Wärmeformbeständigkeit	80° C	80° C
Max. Verkehrslast	45 kPa (4.500 kg/m <sup>2</sup> )	5 kPa (500 kg/m <sup>2</sup> )
Biegefestigkeit	≥ 250 kPa	≥ 100 kPa
Standardfarbe Folie	schwarz	schwarz
Packeinheit pro Karton	13 Stück = 14,56 m <sup>2</sup>	8 Stück = 8,96 m <sup>2</sup>

## COMBITOP DIAGONAL



Verlegeraster:  
5 cm



	Combitop ND 11	Combitop 30-2
Plattenformat (L x B)	1.450 x 850 mm	1.450 x 850 mm
Plattennutzmaß (L x B)	1.400 x 800 mm	1.400 x 800 mm
Plattennutzfläche	1,12 m <sup>2</sup>	1,12 m <sup>2</sup>
Verlegeraster (Rohrabstand)	50 mm	50 mm
Nennstärke der Dämmung dL	11 mm	30 – 2 mm
Gesamtdicke mit Rohrträger	31 mm	51 mm
Rohrdurchmesser	14 – 17 mm	14 – 17 mm
Druckspannung bei 10 % Stauchung	150 kPa	-
Anwendungstyp nach DIN 4108-10	DEOdh	DESsg
Bezeichnung nach EN 13163	EPS 150	EPS-T
Brandverhalten nach EN 13501-1	E	E
Trittschallverbesserungsmaß	-	28 dB
Steifigkeitsgruppe EN 13163	-	SD 20
Wärmeleitfähigkeit deklarierter Wert λ D	0,035 W/(mK)	0,040 W/(mK)
Wärmedurchlasswiderstand	0,30 m <sup>2</sup> K/W	0,75 m <sup>2</sup> K/W
Wärmeformbeständigkeit	80° C	80° C
Max. Verkehrslast	45 kPa (4.500 kg/m <sup>2</sup> )	5 kPa (500 kg/m <sup>2</sup> )
Biegefestigkeit	≥ 250 kPa	≥ 100 kPa
Standardfarbe Folie	schwarz	schwarz
Packeinheit pro Karton	13 Stück = 14,56 m <sup>2</sup>	6 Stück = 6,72 m <sup>2</sup>

## COMBITOP DIAGONAL-TECH



Verlegeraster:  
5 cm

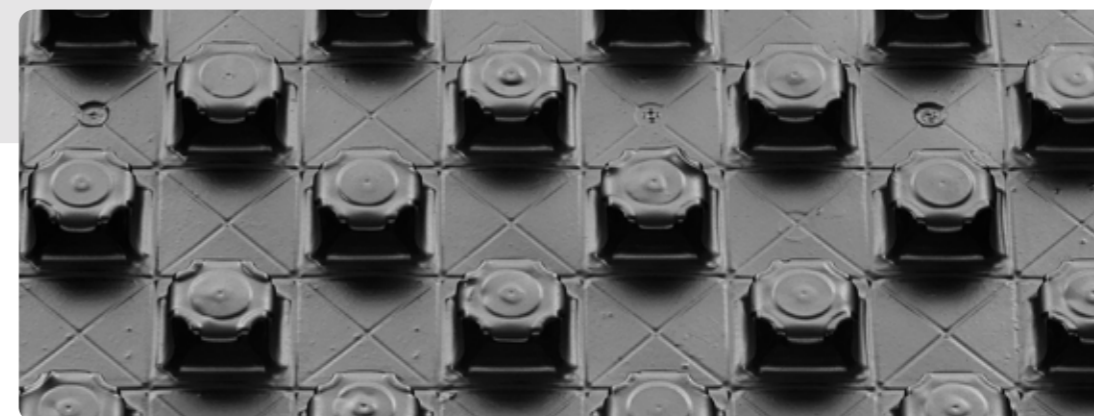


	Combitop ND 11	Combitop 20-2	Combitop 30-2	Combitop 43-2
Plattenformat (L x B)	1.450 x 850 mm	1.450 x 850 mm	1.450 x 850 mm	1.450 x 850 mm
Plattennutzmaß (L x B)	1.400 x 800 mm	1.400 x 800 mm	1.400 x 800 mm	1.400 x 800 mm
Plattennutzfläche	1,12 m <sup>2</sup>	1,12 m <sup>2</sup>	1,12 m <sup>2</sup>	1,12 m <sup>2</sup>
Verlegeraster (Rohrabstand)	50 mm	50 mm	50 mm	50 mm
Nennstärke der Dämmung dL	11 mm	20 – 2 mm	30 – 2 mm	43 – 2 mm
Gesamtdicke mit Rohrträger	31 mm	41 mm	51 mm	64 mm
Rohrdurchmesser	14 – 17 mm	14 – 17 mm	14 – 17 mm	14 – 17 mm
Druckspannung bei 10 % Stauchung	150 kPa	–	–	–
Anwendungstyp nach DIN 4108-10	DEOdh	DESsg	DESsg	DESsg
Bezeichnung nach EN 13163	EPS 150	EPS-T	EPS-T	EPS-T
Brandverhalten nach EN 13501-1	E	E	E	E
Trittschallverbesserungsmaß	–	24 dB	28 dB	29 dB
Steifigkeitsgruppe EN 13163	–	SD 40	SD 20	SD 15
Wärmeleitfähigkeit deklarierter Wert λ D	0,035 W/(mK)	0,040 W/(mK)	0,040 W/(mK)	0,040 W/(mK)
Wärmedurchlasswiderstand	0,30 m <sup>2</sup> K/W	0,50 m <sup>2</sup> K/W	0,75 m <sup>2</sup> K/W	1,05 m <sup>2</sup> K/W
Wärmeformbeständigkeit	80° C	80° C	80° C	80° C
Max. Verkehrslast	45 kPa (4.500 kg/m <sup>2</sup> )	5 kPa (500 kg/m <sup>2</sup> )	5 kPa (500 kg/m <sup>2</sup> )	5 kPa (500 kg/m <sup>2</sup> )
Biegefestigkeit	≥ 250 kPa	≥ 100 kPa	≥ 100 kPa	≥ 100 kPa
Standardfarbe Folie	schwarz	schwarz	schwarz	schwarz
Packeinheit pro Karton	10 Stück = 11,2 m <sup>2</sup>	8 Stück = 8,96 m <sup>2</sup>	6 Stück = 6,72 m <sup>2</sup>	5 Stück = 5,6 m <sup>2</sup>

## COMBITOP SQUARE



Verlegeraster:  
5 cm



	Combitop ND 11	Combitop 25-2	Combitop 35-2
Plattenformat (L x B)	1.450 x 850 mm	1.450 x 850 mm	1.450 x 850 mm
Plattennutzmaß (L x B)	1.400 x 800 mm	1.400 x 800 mm	1.400 x 800 mm
Plattennutzfläche	1,12 m <sup>2</sup>	1,12 m <sup>2</sup>	1,12 m <sup>2</sup>
Verlegeraster (Rohrabstand)	50 mm	50 mm	50 mm
Nennstärke der Dämmung dL	11 mm	25 – 2 mm	35 – 2 mm
Gesamtdicke mit Rohrträger	31 mm	45 mm	55 mm
Rohrdurchmesser	14 – 17 mm	14 – 17 mm	14 – 17 mm
Druckspannung bei 10 % Stauchung	150 kPa	–	–
Anwendungstyp nach DIN 4108-10	DEOdh	DESsg	DESsg
Bezeichnung nach EN 13163	EPS 150	EPS-T	EPS-T
Brandverhalten nach EN 13501-1	E	E	E
Trittschallverbesserungsmaß	–	26 dB	26 dB
Steifigkeitsgruppe EN 13163	–	SD 30	SD 30
Wärmeleitfähigkeit deklarierter Wert λ D	0,035 W/(mK)	0,040 W/(mK)	0,040 W/(mK)
Wärmedurchlasswiderstand	0,30 m <sup>2</sup> K/W	0,60 m <sup>2</sup> K/W	0,85 m <sup>2</sup> K/W
Wärmeformbeständigkeit	80° C	80° C	80° C
Max. Verkehrslast	45 kPa (4.500 kg/m <sup>2</sup> )	5 kPa (500 kg/m <sup>2</sup> )	5 kPa (500 kg/m <sup>2</sup> )
Biegefestigkeit	≥ 250 kPa	≥ 100 kPa	≥ 100 kPa
Standardfarbe Folie	schwarz	schwarz	schwarz
Packeinheit pro Karton	12 Stück = 13,44 m <sup>2</sup>	7 Stück = 7,84 m <sup>2</sup>	5 Stück = 5,6 m <sup>2</sup>

## COMBITOP ROUND



Verlegeraster:  
5 cm



	Combitop ND 11	Combitop ND 25	Combitop 30-2	Combitop 43-2
Plattenformat (L x B)	1.450 x 850 mm	1.450 x 850 mm	1.450 x 850 mm	1.450 x 850 mm
Plattennutzmaß (L x B)	1.400 x 800 mm	1.400 x 800 mm	1.400 x 800 mm	1.400 x 800 mm
Plattennutzfläche	1,12 m <sup>2</sup>	1,12 m <sup>2</sup>	1,12 m <sup>2</sup>	1,12 m <sup>2</sup>
Verlegeraster (Rohrabstand)	50 mm	50 mm	50 mm	50 mm
Nennstärke der Dämmung dL	11 mm	25 mm	30 – 2 mm	43 – 2 mm
Gesamtstärke mit Rohrträger	31 mm	45 mm	51 mm	64 mm
Rohrdurchmesser	14 – 17 mm	14 – 17 mm	14 – 17 mm	14 – 17 mm
Druckspannung bei 10 % Stauchung	150 kPa	150 kPa	-	-
Anwendungstyp nach DIN 4108-10	DEOdh	DEOdh	DESsg	DESsg
Bezeichnung nach EN 13163	EPS 150	EPS 150	EPS-T	EPS-T
Brandverhalten nach EN 13501-1	E	E	E	E
Trittschallverbesserungsmaß	-	-	28 dB	29 dB
Steifigkeitsgruppe EN 13163	-	-	SD 20	SD 15
Wärmeleitfähigkeit deklarierter Wert λ D	0,035 W/(mK)	0,035 W/(mK)	0,040 W/(mK)	0,040 W/(mK)
Wärmedurchlasswiderstand	0,30 m <sup>2</sup> K/W	0,70 m <sup>2</sup> K/W	0,75 m <sup>2</sup> K/W	1,05 m <sup>2</sup> K/W
Wärmeformbeständigkeit	80° C	80° C	80° C	80° C
Max. Verkehrslast	45 kPa (4.500 kg/m <sup>2</sup> )	45 kPa (4.500 kg/m <sup>2</sup> )	5 kPa (500 kg/m <sup>2</sup> )	5 kPa (500 kg/m <sup>2</sup> )
Biegefestigkeit	≥ 250 kPa	≥ 250 kPa	≥ 100 kPa	≥ 100 kPa
Standardfarbe Folie	schwarz	schwarz	schwarz	schwarz
Packeinheit pro Karton	13 Stück = 14,56 m <sup>2</sup>	8 Stück = 8,96 m <sup>2</sup>	6 Stück = 6,72 m <sup>2</sup>	5 Stück = 5,6 m <sup>2</sup>

## COMBITOP BUBBLE

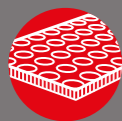


Verlegeraster:  
6,5 cm



	Combitop ND 10	Combitop ND 20	Combitop 30-2
Plattenformat (L x B)	1.365 x 845 mm	1.365 x 845 mm	1.365 x 845 mm
Plattennutzmaß (L x B)	1.300 x 780 mm	1.300 x 780 mm	1.300 x 780 mm
Plattennutzfläche	1,014 m <sup>2</sup>	1,014 m <sup>2</sup>	1,014 m <sup>2</sup>
Verlegeraster (Rohrabstand)	65 mm	65 mm	65 mm
Nennstärke der Dämmung dL	10 mm	20 mm	30 mm
Gesamtstärke mit Rohrträger	32 mm	42 mm	52 mm
Rohrdurchmesser	14 – 17 mm	14 – 17 mm	14 – 17 mm
Druckspannung bei 10 % Stauchung	150 kPa	150 kPa	-
Anwendungstyp nach DIN 4108-10	DEOdh	DEOdh	DESsg
Bezeichnung nach EN 13163	EPS 150	EPS 150	EPS-T
Brandverhalten nach EN 13501-1	E	E	E
Trittschallverbesserungsmaß	-	-	28 dB
Steifigkeitsgruppe EN 13163	-	-	SD 20
Wärmeleitfähigkeit deklarierter Wert λ D	0,035 W/(mK)	0,035 W/(mK)	0,040 W/(mK)
Wärmedurchlasswiderstand	0,25 m <sup>2</sup> K/W	0,55 m <sup>2</sup> K/W	0,75 m <sup>2</sup> K/W
Wärmeformbeständigkeit	80° C	80° C	80° C
Max. Verkehrslast	45 kPa (4.500 kg/m <sup>2</sup> )	45 kPa (4.500 kg/m <sup>2</sup> )	5 kPa (500 kg/m <sup>2</sup> )
Biegefestigkeit	≥ 250 kPa	≥ 250 kPa	≥ 100 kPa
Standardfarbe Folie	schwarz	schwarz	schwarz
Packeinheit pro Karton	12 Stück = 12,17 m <sup>2</sup>	8 Stück = 8,12 m <sup>2</sup>	6 Stück = 6,084 m <sup>2</sup>

KASCHEE

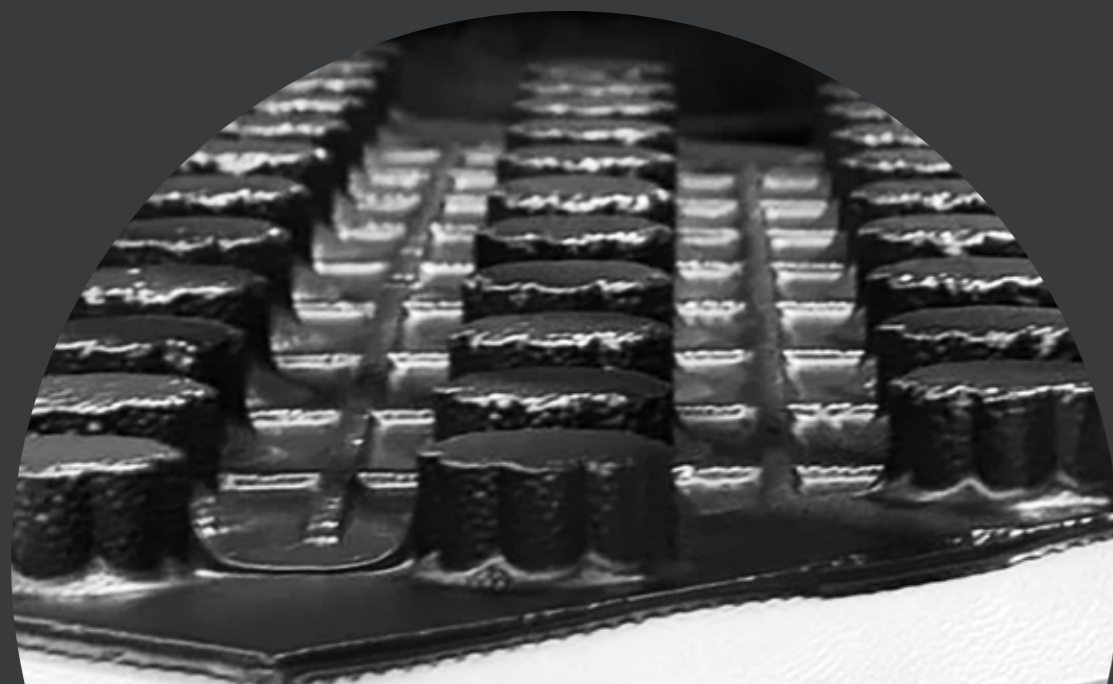


Verlegeraster:  
5 cm | 7,5 cm | 10 cm

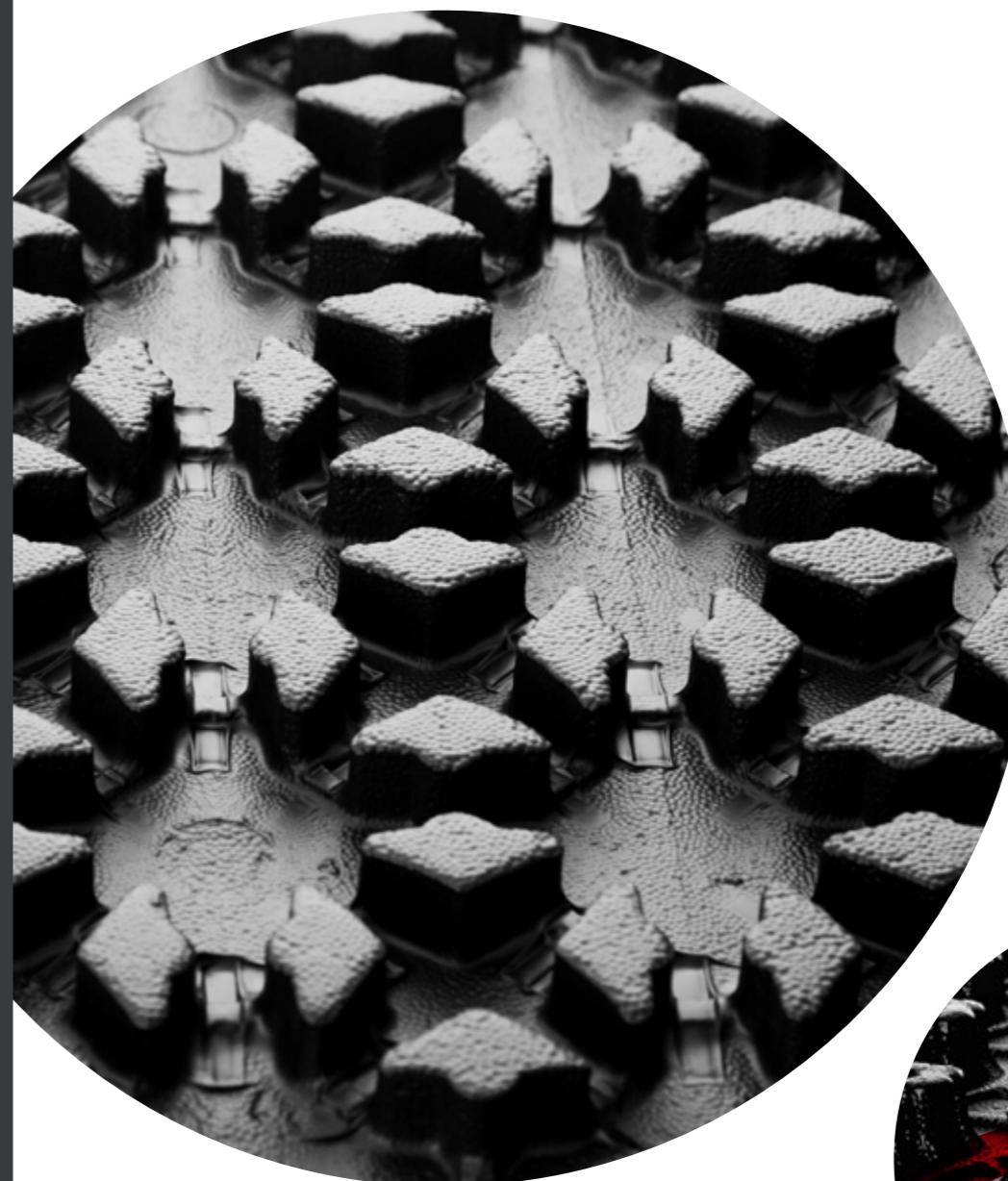
# KASCHEE

Ideal für Fußböden mit Wärme- und Trittschalldämmung

- Hochqualitative **EPS-Noppenplatte** mit dünnem Kunststoff-Film veredelt
- Kunststoff-Film wird im speziellen **Skin-Molding-Verfahren** in einem Arbeitsschritt auf die EPS-Platte aufgebracht
- Einfache und schnelle Rohrverlegung durch integrierte Noppenstruktur
- Ideal für Rohrdurchmesser von **16 bis 18 mm**
- Spezielle **Hakenfalzverbindung** ermöglicht den Einsatz bei Fließestrichen
- Plattennutzfläche: **0,5 m<sup>2</sup> bzw. 0,72 m<sup>2</sup>**



KASCHEE

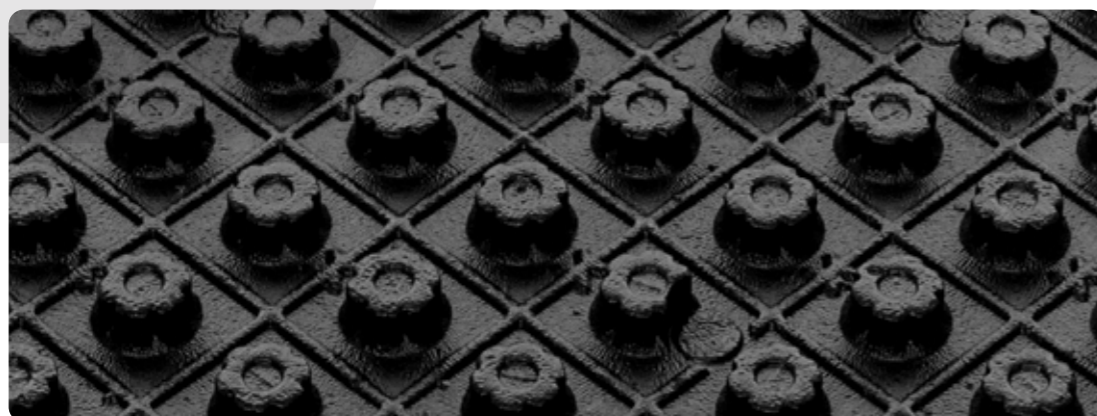


Hakenfalzverbindung

## KASCHEE 10-5 OCTAGON

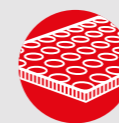


Verlegeraster:  
5 cm

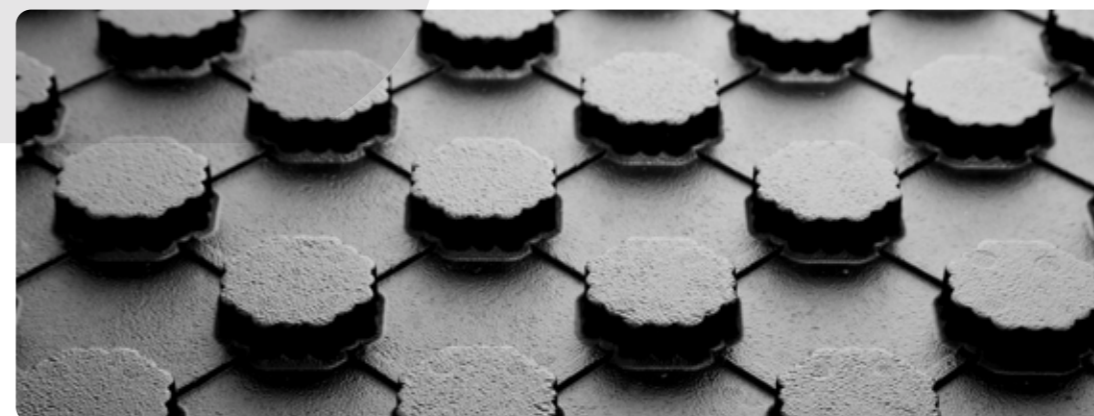


	Kaschee ND 15	Kaschee 35-2
Plattenformat (L x B)	1.030 x 530 mm	1.030 x 530 mm
Plattennutzmaß (L x B)	1.000 x 500 mm	1.000 x 500 mm
Plattennutzfläche	0,50 m <sup>2</sup>	0,50 m <sup>2</sup>
Verlegeraster (Rohrabstand)	50 mm	50 mm
Nennstärke der Dämmung dL	15 mm	35 mm
Gesamtdicke mit Rohrträger	37 mm	57 mm
Rohrdurchmesser	16 – 18 mm	16 – 18 mm
Druckspannung bei 10 % Stauchung	150 kPa	-
Anwendungstyp nach DIN 4108-10	DEOdh	DESsg
Bezeichnung nach EN 13163	EPS 150	EPS-T
Brandverhalten nach EN 13501-1	E	E
Trittschallverbesserungsmaß	-	26 dB
Steifigkeitsgruppe EN 13163	-	SD 30
Wärmeleitfähigkeit deklarierter Wert λ D	0,035 W/(mK)	0,040 W/(mK)
Wärmedurchlasswiderstand	0,40 m <sup>2</sup> K/W	0,85 m <sup>2</sup> K/W
Wärmeformbeständigkeit	80° C	80° C
Max. Verkehrslast	45 kPa (4.500 kg/m <sup>2</sup> )	5 kPa (500 kg/m <sup>2</sup> )
Biegefestigkeit	≥ 250 kPa	≥ 100 kPa
Standardfarbe Folie	schwarz	schwarz
Packeinheit pro Karton	16 Stück = 8 m <sup>2</sup>	12 Stück = 6 m <sup>2</sup>

## KASCHEE 12-6 OCTAGON

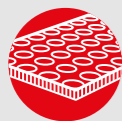


Verlegeraster:  
7,5 cm



	Kaschee ND 20	Kaschee 35-2
Plattenformat (L x B)	1.230 x 630 mm	1.230 x 630 mm
Plattennutzmaß (L x B)	1.200 x 600 mm	1.200 x 600 mm
Plattennutzfläche	0,72 m <sup>2</sup>	0,72 m <sup>2</sup>
Verlegeraster (Rohrabstand)	75 mm	75 mm
Nennstärke der Dämmung dL	20 mm	35 mm
Gesamtdicke mit Rohrträger	40 mm	57 mm
Rohrdurchmesser	16 – 18 mm	16 – 18 mm
Druckspannung bei 10 % Stauchung	150 kPa	-
Anwendungstyp nach DIN 4108-10	DEOdh	DESsg
Bezeichnung nach EN 13163	EPS 150	EPS-T
Brandverhalten nach EN 13501-1	E	E
Trittschallverbesserungsmaß	-	26 dB
Steifigkeitsgruppe EN 13163	-	SD 30
Wärmeleitfähigkeit deklarierter Wert λ D	0,035 W/(mK)	0,040 W/(mK)
Wärmedurchlasswiderstand	0,55 m <sup>2</sup> K/W	0,85 m <sup>2</sup> K/W
Wärmeformbeständigkeit	80° C	80° C
Max. Verkehrslast	45 kPa (4.500 kg/m <sup>2</sup> )	5 kPa (500 kg/m <sup>2</sup> )
Biegefestigkeit	≥ 250 kPa	≥ 100 kPa
Standardfarbe Folie	schwarz	schwarz
Packeinheit pro Karton	13 Stück = 9,36 m <sup>2</sup>	10 Stück = 7,20 m <sup>2</sup>

## KASCHEE 10-5 SQUARE



Verlegeraster:  
10 cm



	Kaschee ND 15	Kaschee 35-2
Plattenformat (L x B)	1.030 x 530 mm	1.030 x 530 mm
Plattennutzmaß (L x B)	1.000 x 500 mm	1.000 x 500 mm
Plattennutzfläche	0,5 m <sup>2</sup>	0,5 m <sup>2</sup>
Verlegeraster (Rohrabstand)	100 mm	100 mm
Nennstärke der Dämmung dL	15 mm	35 - 2 mm
Gesamtdicke mit Rohrträger	37 mm	57 mm
Rohrdurchmesser	16 - 18 mm (20 mm)	16 - 18 mm (20 mm)
Druckspannung bei 10 % Stauchung	150 kPa	-
Anwendungstyp nach DIN 4108-10	DEOdH	DESsg
Bezeichnung nach EN 13163	EPS 150	EPS-T
Brandverhalten nach EN 13501-1	E	E
Trittschallverbesserungsmaß	-	26 dB
Steifigkeitsgruppe EN 13163	-	SD 30
Wärmeleitfähigkeit deklarierter Wert λ D	0,035 W/(mK)	0,040 W/(mK)
Wärmedurchlasswiderstand	0,40 m <sup>2</sup> K/W	0,85 m <sup>2</sup> K/W
Wärmeformbeständigkeit	80° C	80° C
Max. Verkehrslast	45 kPa (4.500 kg/m <sup>2</sup> )	5 kPa (500 kg/m <sup>2</sup> )
Biegefestigkeit	≥ 250 kPa	≥ 100 kPa
Standardfarbe Folie	schwarz	schwarz
Packeinheit pro Karton	16 Stück = 8 m <sup>2</sup>	12 Stück = 6 m <sup>2</sup>



SOLOTOP



Verlegeraster:  
5 cm | 6,5 cm

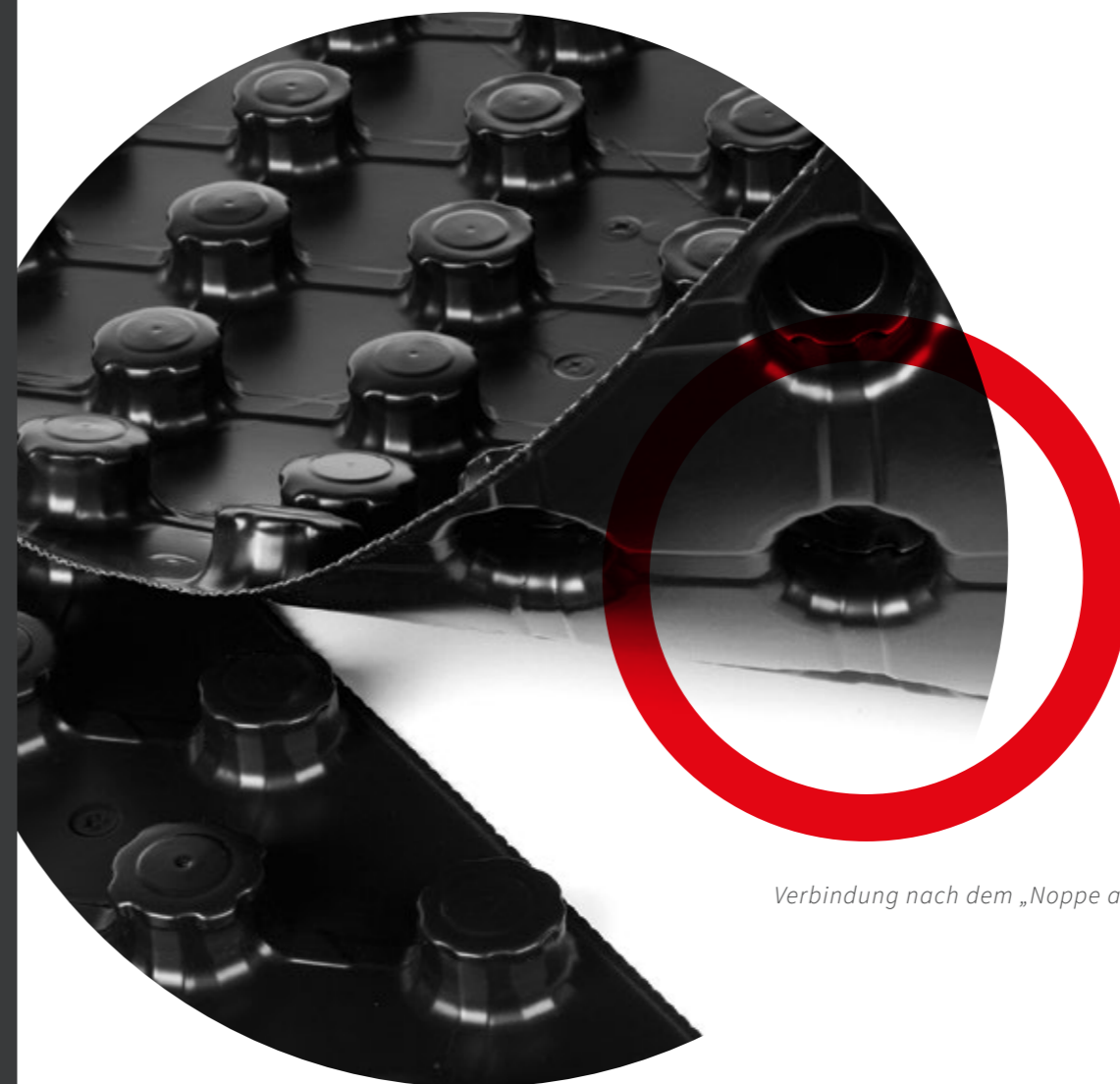
# SOLO TOP

Ideal für die Kombination mit Hochleistungsdämmstoffen

- Verschnittfreie Verlegung durch das „**Noppe auf Noppe**“-Prinzip
- Geeignet für alle Estriche durch sichere und **dichte Verbindung der Noppenplatten**
- Verlegung auf Wärme- und Trittschalldämmung
- Schnelle **Ein-Mann-Montage**



SOLOTOP

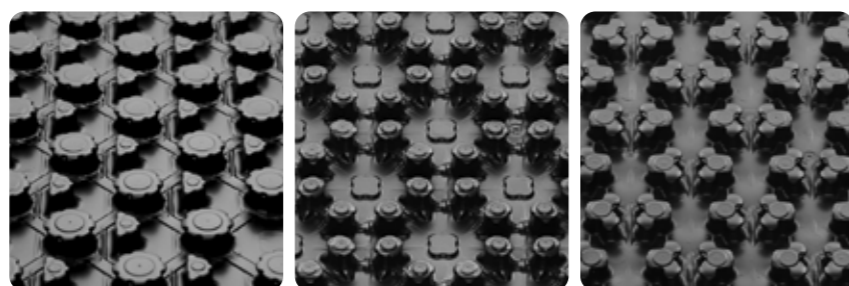


*Verbindung nach dem „Noppe auf Noppe“-Prinzip*

**SOLOTOP**



Verlegeraster:  
5 cm | 6,5 cm



	Star 5 cm	Diagonal 5 cm	Diagonal-Tech 5 cm
Plattenformat (L x B)	1.450 x 850 mm	1.450 x 850 mm	1.450 x 850 mm
Plattennutzmaß (L x B)	1.400 x 800 mm	1.400 x 800 mm	1.400 x 800 mm
Plattennutzfläche	1,12 m <sup>2</sup>	1,12 m <sup>2</sup>	1,12 m <sup>2</sup>
Verlegeraster (Rohrabstand)	50 mm	50 mm	50 mm
Noppenhöhe, gesamt	20 mm	20 mm	20 mm
Rohrdurchmesser	14 – 17 mm	14 – 17 mm	14 – 17 mm
Folienstärke	1 mm (1.000 µ)	1 mm (1.000 µ)	1 mm (1.000 µ)
Gewicht pro Stück	ca. 1.280 g	ca. 1.280 g	ca. 1.280 g
Standardfarbe Folie	schwarz	schwarz	schwarz
Max. Verkehrslast	5 kPa (500 kg/m <sup>2</sup> )	5 kPa (500 kg/m <sup>2</sup> )	5 kPa (500 kg/m <sup>2</sup> )
Packeinheit pro Palette	130 Stück = 145,6 m <sup>2</sup>	130 Stück = 145,6 m <sup>2</sup>	130 Stück = 145,6 m <sup>2</sup>
Packeinheit pro Karton	12 Stück = 13,44 m <sup>2</sup>	12 Stück = 13,44 m <sup>2</sup>	10 Stück = 11,20 m <sup>2</sup>

**SOLOTOP**



Verlegeraster:  
5 cm | 6,5 cm



	Square 5 cm	Round 5 cm	Bubble 6,5 cm
Plattenformat (L x B)	1.450 x 850 mm	1.450 x 850 mm	1.365 x 845 mm
Plattennutzmaß (L x B)	1.400 x 800 mm	1.400 x 800 mm	1.300 x 780 mm
Plattennutzfläche	1,12 m <sup>2</sup>	1,12 m <sup>2</sup>	1,014 m <sup>2</sup>
Verlegeraster (Rohrabstand)	50 mm	50 mm	65 mm
Noppenhöhe, gesamt	20 mm	20 mm	20 mm
Rohrdurchmesser	14 – 17 mm	14 – 17 mm	14 – 17 mm
Folienstärke	1 mm (1.000 µ)	1 mm (1.000 µ)	1 mm (1.000 µ)
Gewicht pro Stück	ca. 1.280 g	ca. 1.280 g	ca. 1.190 g
Standardfarbe Folie	schwarz	schwarz	schwarz
Max. Verkehrslast	5 kPa (500 kg/m <sup>2</sup> )	5 kPa (500 kg/m <sup>2</sup> )	5 kPa (500 kg/m <sup>2</sup> )
Packeinheit pro Palette	130 Stück = 145,6 m <sup>2</sup>	130 Stück = 145,6 m <sup>2</sup>	130 Stück = 131,8 m <sup>2</sup>
Packeinheit pro Karton	12 Stück = 13,44 m <sup>2</sup>	12 Stück = 13,44 m <sup>2</sup>	12 Stück = 12,17 m <sup>2</sup>

## TACKER-ROLLE



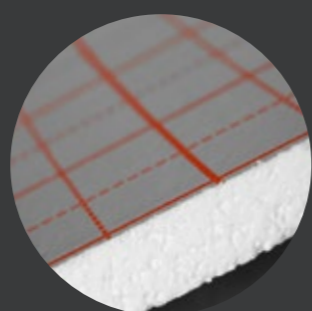
Giterraster:  
5 cm

Schnelle, einfache Verlegung  
durch Ausrollen der Tacker-Rolle

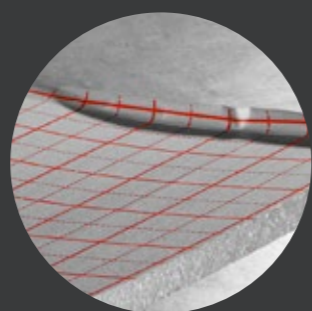
# TACKER ROLLE

### Tacker-Rollen für schnelle Verlegung und sichere Rohrbefestigung

- Hochreißfeste, alu-metallisierte Gewebefolie mit 5 cm Rasteraufdruck als Verlegehilfe bei Heizrohrverlegung
- Freie, flexible Rohrverlegung
- Folienüberlappung mit Klebestreifen
- Schnelle, einfache Verlegung durch Ausrollen der Tacker-Rolle und
- Befestigung der Rohrhalterung durch Tackernadeln oder Schienen

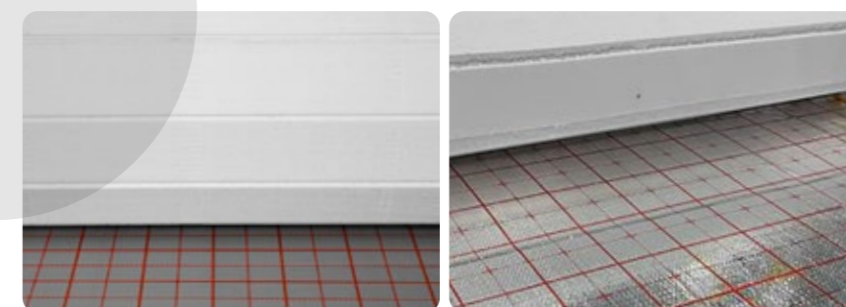


5 cm Rasteraufdruck



Folienüberlappung  
mit Klebestreifen

## TACKER-ROLLE



	PET/ALU T650	PET/ALU T1000
Rollenformat (B x L)	1.000 x 10.000 mm	1.000 x 10.000 mm
Rollennutzmaß (B x L)	1.000 x 10.000 mm	1.000 x 10.000 mm
Rollennutzfläche	10 m <sup>2</sup>	10 m <sup>2</sup>
Verlegeraster (Giterraster auf Folie)	50 mm	50 mm
Nennstärke der Dämmung dL	30-3	30-2
Biegefestigkeit BS	≥ 50 MPa	≥ 50 MPa
Dynamische Steifigkeit SD	≤ 20 MN/m <sup>3</sup>	≤ 30 MN/m <sup>3</sup>
Anwendungstyp nach DIN 4108-10	DESsg	DESsg
Bezeichnung nach EN 13163	EPS-T	EPS-T
Brandverhalten nach EN 13501-1	E	E
Wärmeleitfähigkeit deklarierter Wert λ D	0,040 W/mK	0,038 W/mK
Wärmeformbeständigkeit	85° C	85° C
Max. Verkehrslast	6,5 kPa (650 kg/m <sup>2</sup> )	10 kPa (1.000 kg/m <sup>2</sup> )
Trittschallverbesserung	ca. 26 dB	ca. 28 dB
Packeinheit pro Sack	1 Rolle = 10 m <sup>2</sup>	1 Rolle = 10 m <sup>2</sup>

RENOVA



Rohrdurchmesser:  
14 mm | 16 mm



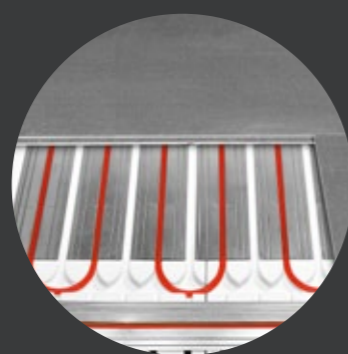
# RENOVA

## Trockenbauelemente für Renovation, Sanierung und niedrige Aufbauhöhen

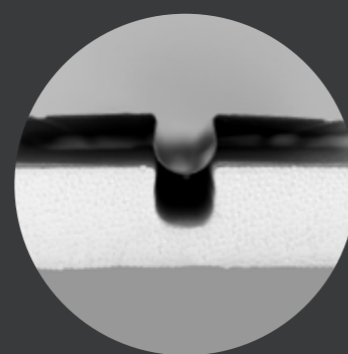
- **Extrem dünne Trockenbauplatte** und Wärmeleitblech mit Omegaprofil
- **Einfache Verlegung der Rohre in Mäanderform**
- **Fester Sitz der Rohre durch Omegaprofil** und Ausnehmung der Trockenbauplatte
- Wasserführende Rohre liegen in Dämmelementen aus Polystyrol, die mit wärmeleitendem Aluminium verkleidet sind, wodurch **Wärme rasch und gleichmäßig an Räumlichkeiten weitergegeben** wird
- **Geeignet für Holzdielenböden und Trockenestrichplatten**



Fußbodenaufbau mit Holzdielenboden

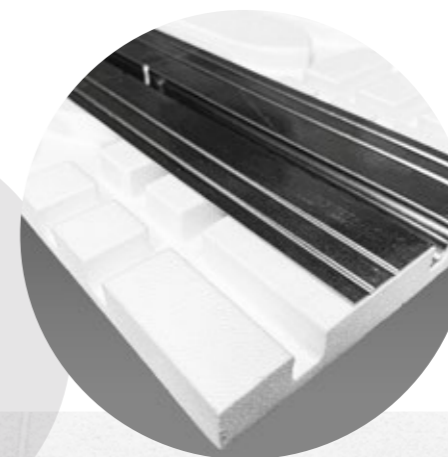


Fußbodenaufbau mit Trockenestrichplatten



Fester Sitz der Rohre

RENOVA



Verbindung Wärmeleitblech



	Ø 14 mm	Ø 16 mm
Plattenformat (L x B)	1.000 x 500 mm	1.000 x 500 mm
Plattennutzmaß (Länge x Breite)	1.000 x 500 mm	1.000 x 500 mm
Plattennutzfläche	0,5 m <sup>2</sup>	0,5 m <sup>2</sup>
Verlegeraster (Rohrabstand)	71,43 mm	83,33 mm
Nennstärke der Dämmung dL	25 mm	25 mm
Isolierstärke ohne Rohrträger	10 mm	8 mm
Gesamtstärke mit Rohrträger	25 mm	25 mm
Rohrdurchmesser	14 mm <i>in Verbindung mit Wärmeleitblechen</i>	16 mm <i>in Verbindung mit Wärmeleitblechen</i>
Druckspannung bei 10 % Stauchung	150 kPa	150 kPa
Anwendungstyp nach DIN 4108-10	DEOdh	DEOdh
Bezeichnung nach EN 13163	EPS 150	EPS 150
Brandverhalten nach EN 13501-1	E	E
Rohrdichte	> 30 kg/m <sup>3</sup>	> 30 kg/m <sup>3</sup>
Wärmeleitfähigkeit deklarierter Wert λ D	0,035 W/(mK)	0,035 W/(mK)
Wärmedurchlasswiderstand	0,60 m <sup>2</sup> K/W	0,60 m <sup>2</sup> K/W
Wärmeformbeständigkeit	80° C	80° C
Max. Verkehrslast	45 kPa (4.500 kg/m <sup>2</sup> )	45 kPa (4.500 kg/m <sup>2</sup> )
Packeinheit pro Karton	20 Stück = 10 m <sup>2</sup>	20 Stück = 10 m <sup>2</sup>

RENOPLAN

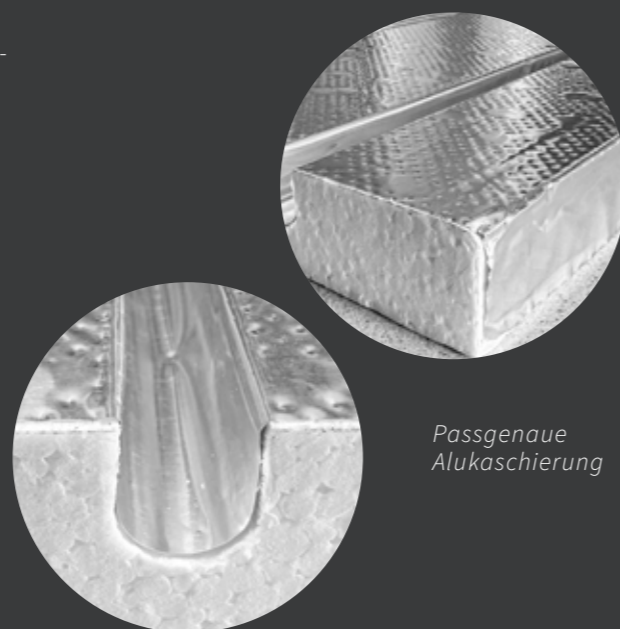


Rohrdurchmesser:  
16 mm

# RENO PLAN

Trockenbauelemente alukaschiert, ideal für  
Renovation, Sanierung und niedrige Aufbauhöhen

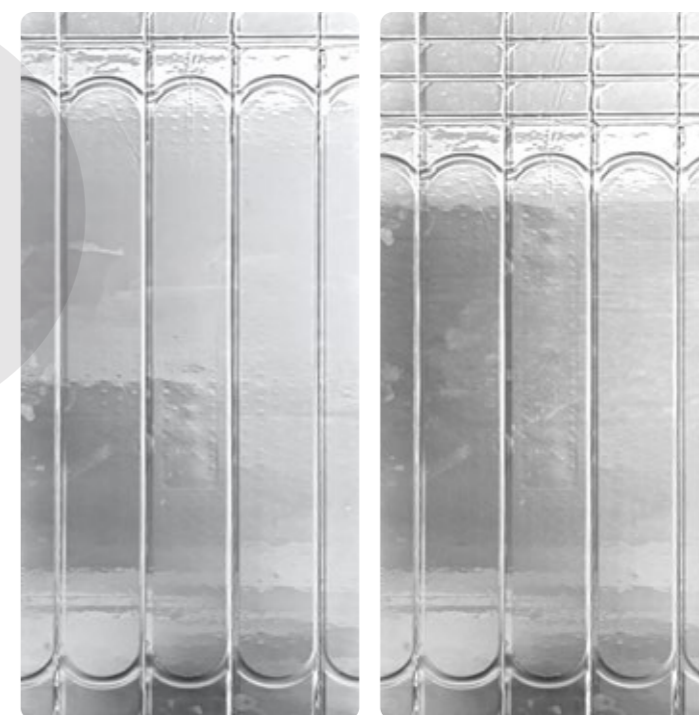
- Extrem dünne Trockenbauplatte, alukaschiert
- Einfache Rohrverlegung im Mäander-Verlegemuster
- Geeignet für Holzdielenböden und Trockenestrichplatten
- Rohrführung durch Polystyrol-Dämmelemente; bei **alukaschiertem Ausführung** wird die Wärme schnell und gleichmäßig in den Raum geleitet



Passgenaue  
Alukaschierung

RENOPLAN

Ausführung wahlweise mit einem oder drei Querstegen.



Plattenformat (L x B)	1.200 x 600 mm
Plattennutzmaß (L x B)	1.200 x 600 mm
Plattennutzfläche	0,72 m <sup>2</sup>
Verlegeraster (Rohrabstand)	150 mm
Nennstärke der Dämmung dL	20/25 mm
Rohrdurchmesser	16 mm
Druckspannung bei 10% Stauchung	150 kPa
Anwendungstyp nach DIN 4108-10	DEOdh
Bezeichnung nach EN 13163	EPS 150
Brandverhalten nach EN 13501-1	E
Rohdichte	> 30 kg/m <sup>3</sup>
Stück pro Palette	240 Stück = 172,8 m <sup>2</sup>
Stück pro Karton	12 = 8,64 m <sup>2</sup>

RENOSLIM



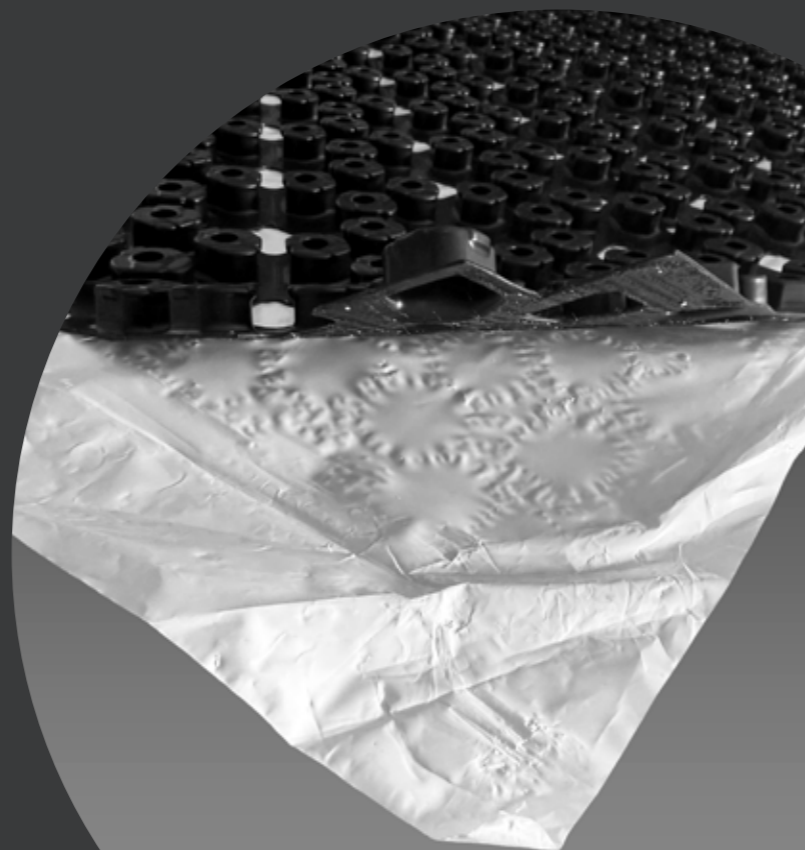
Rohrdurchmesser:  
10 - 12 mm

# RENO SLIM

**Ideal für Renovierungen und die nachträgliche Installation einer Fußbodenheizung bei minimaler Aufbauhöhe**

- Gelochte Noppenplatte mit rückseitiger Haftklebeschicht zur **sicheren Fixierung** auf gereinigtem Untergrund
- Perforation ermöglicht eine **vollständige Füllung der Noppen** mit Spezialvergussmassen
- Sorgt für eine **stabile und effiziente Integration der Fußbodenheizung** in Renovierungsaufbauten

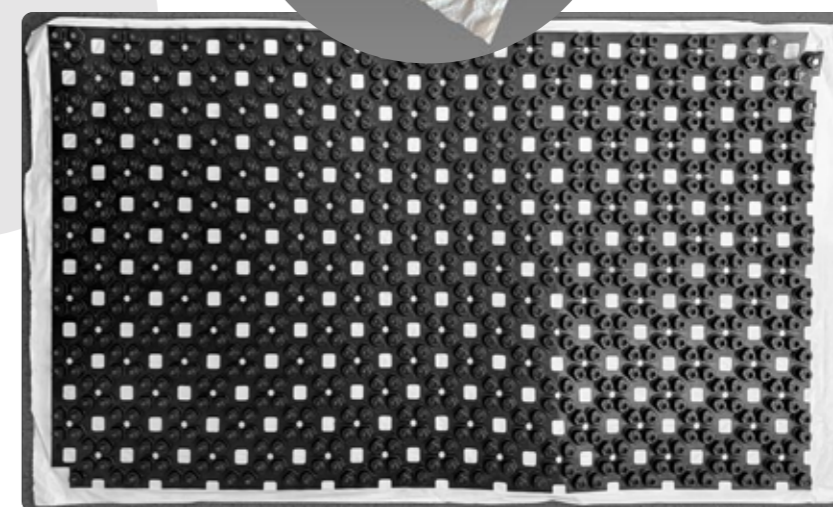
*Haftklebeschicht zur sicheren Fixierung*



RENOSLIM



*Perforation ermöglicht vollständige Füllung*



Plattenformat (L x B)	1.464 x 800 mm
Plattennutzmaß (L x B)	1.430 x 770 mm
Plattennutzfläche	1,1 m <sup>2</sup>
Verlegeraster (Rohrabstand)	98 mm
Noppenhöhe, gesamt	14 mm
Rohrdurchmesser	10 - 12 mm
Folienstärke	1 mm (1.000 µ)
Gewicht	ca. 1.300 g
Farbe	schwarz
Max. Verkehrslast	5 kPa (500 kg/m <sup>2</sup> )
Stück pro Palette	160 Stück = 143,14 m <sup>2</sup>
Stück pro Karton	10 Stück = 11 m <sup>2</sup>

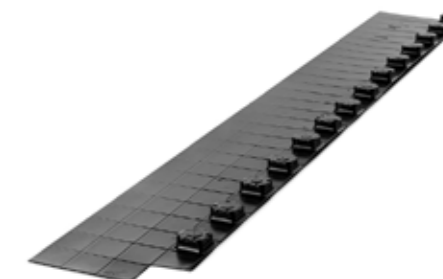
# ACCESSOIRES

Ergänzende Systemkomponenten für einen **funktionalen und normgerechten Bodenaufbau**. Unser Zubehör unterstützt eine saubere Ausführung, sichert Anschlüsse und Übergänge und trägt zur **dauerhaften Leistungsfähigkeit** des gesamten Heizsystems bei.

## Ausgleichselement

Tiefziehteil ohne EPS-Isolierung, ideal für Türübergänge

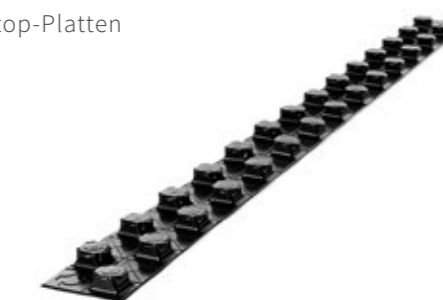
Format	1.400 x 200 mm
Verlegeraster (Rohrabstand)	50 mm
Plattentype	Runde Noppe
Folienstärke	0,60 mm
Packordnung	14 Stk. / Karton



## Verbindungselement

Gewährt sichere, perfekte Verbindung geschnittener Combishop-Platten

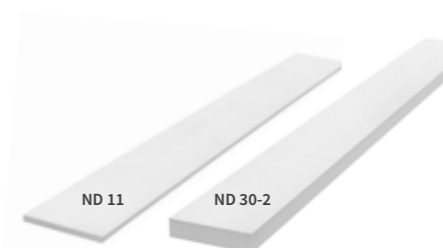
Format	1.400 x 100 mm
Verlegeraster (Rohrabstand)	50 mm
Plattentype	Runde Noppe
Folienstärke	0,60 mm
Packordnung	26 Stk. / Karton



## Dämmstreifen

EPS-Isolierung ohne Tiefziehteil, ideal für Türübergänge

	ND 11	ND 30-2
Plattenformat / Effektiv nutzbare Fläche (mm)	1.400 x 150 mm	
Effektive Nutzfläche pro Tiefziehteil	0,21 m <sup>2</sup>	
Nennstärke der Dämmung	10 mm	30 mm
Packordnung	20 Stk. / Karton	10 Stk. / Karton



## Selbstklebender, blauer Randdämmstreifen aus PE-Schaum

Sorgt für eine schnelle und saubere Trennung von Estrich und Wand, verhindert Spannungsrisse und Schallbrücken und ermöglicht die notwendige Ausdehnung bei Temperatur- und Feuchtigkeitsschwankungen.

8 mm stark	150 mm breit
25 oder 50 m Rollenlänge	



# HIRSCH Porozell

**HIRSCH Porozell GmbH**

A-9555 Glanegg 58, Austria

T +43 4277 / 2211 0

[office.porozell@hirsch-gruppe.com](mailto:office.porozell@hirsch-gruppe.com)

[www.hirsch-gruppe.com](http://www.hirsch-gruppe.com)

 /hirsch.porozell

 /company/hirschporozell

 /HIRSCH Servo Group

 /hirsch.group



gedruckt nach der Richtlinie „Druckerzeugnisse“  
des Österreichischen Umweltzeichens,  
Samson Druck GmbH, UW-Nr. 837

