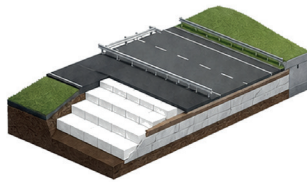


GEOfoam ANWENDUNGEN



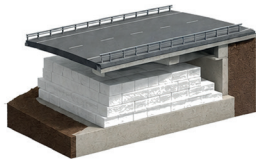
Straßenbau und -verbreiterung

Reduziert Verkehrslasten und Setzungen. Ideal für Dämme, Aufschüttungen und die Stabilisierung des Untergrunds.



Stützmauern

Leichtes Verfüllmaterial hinter Stützwänden. Entlastet die Konstruktion und erhöht die Stand- und Betriebssicherheit.



Brückenwiderlager

Verringert die Belastung auf Bauwerk und Untergrund. Für langlebige, stabile und sichere Konstruktionen.



Schutz von unterirdischen Bauwerken

Schützt Leitungen, Schächte und Bauwerke durch leichte Überdeckung und gleichmäßige Lastverteilung.



Landschaftsgestaltung und Gründächer

Ermöglicht kreative Geländemodellierungen und begrünte Dachflächen bei minimalem Gewicht.



Deichbau und Lärmschutz

Leichte, stabile Lösung für Dämme und Lärmschutzwälle mit hoher Dauerbeständigkeit.